

保土ヶ谷区

ユニット型

うめ き 梅の木ホーム

お問合せ先

☎ 045-370-3151

FAX.045-371-7788

外観

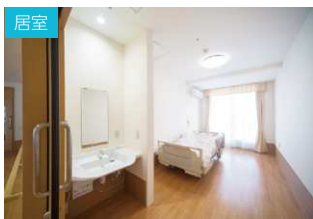


優しさに満ちた、心から安心できる暮らし

緑豊かな保土ヶ谷区上菅田町にあります。家庭的で優しさに満ちた暮らしを提供することに重きを置くユニットケアを実践しています。1 ユニット 10 人の少人数で家庭的な雰囲気の中、部屋でのんびり過ごしたり、我が家にいるような気持ちで毎日を送っていただけます。いつでもお気軽にお問い合わせください。

- 法人名/社会福祉法人 横浜社会福祉協会
- 入所定員/100人
- ショートステイ/20人
- 認知症専門フロア/無
- 看取り/有
- 感染症対応/見学(要予約)・面会(要予約 午後のみ対応)
- 開所年月日/2016年4月1日
- 所在地/〒240-0051 横浜市保土ヶ谷区上菅田町 1372

居室



園芸クラブ



リビング



ケア情報

食事	1日の食事	居室	1日の居室	個室トイレ
	1,750円		2,066円	無

- 協力医療機関 鴨居病院 上白根病院
- レクリエーション 各ユニットで企画/園芸/おやつ作り等
- 機能訓練 なし



交通/JR「横浜」駅西口→市営バス 笹山団地中央行→「上菅田町」下車 徒歩8分

