

戸塚区②

従来型

せいぼの園

お問合せ先

☎045-851-6053

FAX.045-851-6212

外観

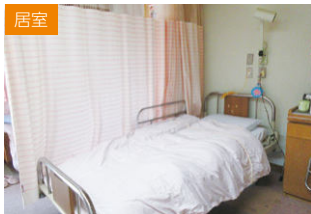


この家に平安あれ ここを訪れるすべての人にも

高齢化社会の到来に伴い、聖母の園は老人福祉、介護保険法を基とし、地域で暮らす高齢者、入居中の高齢者が【自ら望む暮らし方】の実現のため、必要な支援を提供し、安心、快適で自立した生活を維持出来るよう、カトリック精神を基とし全人的なサービスを提供していくことを目的としている。

- 法人名／社会福祉法人 聖母会
- 入所定員／76人
- ショートステイ／6人
- 認知症専門フロア／無
- 看取り／有
- 感染症対応／見学（電話相談の上、予約可能）・面会（要予約 玄関先または建物内別室にて可能）
- 開所年月日／1985年5月15日
- 所在地／〒245-0063 横浜市戸塚区原宿 4-35-3

居室



ロビー



春の敷地内の風景



- 交通／JR・市営地下鉄「戸塚」駅西口→神奈中バス 藤沢駅北口行 →「聖母の園前」下車 徒歩8分

■ケア情報

食事	1日の食事	居室	1日の多床室	1日の個室	個室トイレ
	1,650円		915円	1,231円	一部あり

■協力医療機関 医療生協かながわ生活協同組合 戸塚病院 あおぞら歯科医院

■レクリエーション 朗読会(本の読み聞かせ)／美顔教室等

■機能訓練 なし

