

さとみつきょう  
しょうじゅの里三ツ境

お問合せ先

☎045-744-7601  
FAX.045-744-7604

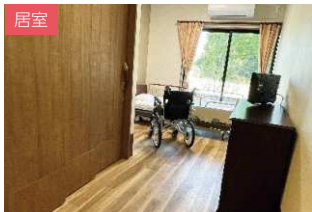
外観



看護小規模多機能居宅事業所を併設しています

特養29床と看護小規模多機能型居宅介護事業所を併設して瀬谷区三ツ境に開設しました。法人理念であります「親切と誠実」を基本理念とし、ユニットケアを行いその方に合った個別ケアを行います。また、看護小規模多機能事業所として地域の方の在宅生活が継続できるよう訪問看護、訪問介護、通い、泊りが利用できます。

居室



看多機フロア



リズム体操



ケア情報

食事	1日の食事	居室	1日の居室	個室トイレ
	1,445円		2,006円	有

- 協力医療機関 赤枝病院
- レクリエーション 長屋門公園を散策／カラオケクラブ・ユニットレク等
- 機能訓練 リズム体操／生活リハビリ



- 法人名／社会福祉法人 兼愛会
- 入所定員／29人
- ショートステイ／0人
- 認知症専門フロア／無
- 看取り／有
- 感染症対応／見学（ご予約いただき、毎日可能です）・面会（いつでも可能です 時間制約もありません）
- 開所年月日／2022年5月1日
- 所在地／〒246-0022 横浜市瀬谷区三ツ境 78-1



交通／相鉄「三ツ境」駅下車 徒歩 13分