

旭2

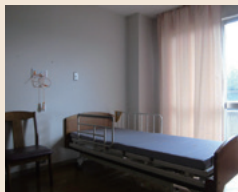
# ナーシングピア横浜

自立に向けて、あたたかい看護と介護で応援します



施設外観

ナーシングピア横浜は緑豊かな丘陵地にあります。利用者が家庭へ復帰できることを第一とし、職員一丸となって、安心して明るく温かみのある看護・介護を致しております。



居室



リハビリ室

入所定員	入所金額		
100人	1日あたりの居住費		1日あたりの食費
居室数	多床室 610円	個室 1,825円	1,700円
22室（うち個室12室）			
協力医療機関（併設含む）	リハビリ職種の在籍人数		
横浜鶴ヶ峰病院、上白根病院	理学療法士 0人	作業療法士 3人	言語聴覚士 0人
リハビリテーション内容例			

利用者の住み慣れた自宅に戻れるように、家庭環境に合わせた個別訓練のみならず、施設生活の中で歩く機会を増やすなど、多職種と連携しながら進めています。

従来型

加算型

- 所在地：〒241-0833  
神奈川県横浜市旭区南本宿町118-19
- TEL：045-351-0007  
FAX：045-351-0030
- 法人名：医療法人 俊栄会
- 開所年月日：2023年2月1日



交通：相鉄「二俣川」駅北口より相鉄バス2番乗場 旭4・旭5系統「桐が作入口」下車 徒歩1分