

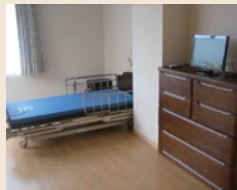
# ほのぼの

尊厳のある生活を支援します



施設の外観

当施設では、認知症のあるなしにかかわらずご入所の方すべてに常に優しく話しかけ、愛を持ってお世話をし、皆さまが穏やかに過ごしになれるよう支援します。



居室



大浴場

入所定員	入所金額		
120人	1日あたりの居住費	1日あたりの食費	
居室数	個室	1,812円	
個室 120室	1,885円		
協力医療機関（併設含む）	リハビリ職種の内籍人数		
横浜市南部病院、金沢文庫病院、汐見台病院	理学療法士 7人	作業療法士 3人	言語聴覚士 1人

## リハビリテーション内容例

在宅療養生活支援（日常生活練習・脳トレ・トイレ生活練習・歩行練習・発声、発語練習・摂食機能練習・階段昇降）

ユニット型

超強化型

- 所在地：〒 235-0043  
神奈川県横浜市磯子区氷取沢町 50
- TEL：045-776-3223  
FAX：045-776-3301
- 法人名：医療法人社団 洋光会
- 開所年月日：2010年5月1日



交通：JR「洋光台」駅より市営バス 107系統 上中里団地行 または 京急バス 107系統 金沢文庫駅行「下ヶ谷」下車 徒歩 1分