

プラチナ・ヴィラ青葉台

ご利用者様、ご家族様、周辺地域から求められる施設

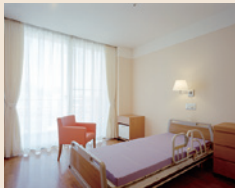


施設外観

専門職によるサポートを行い安心、安全な生活が送れ、心身機能の向上を目指しながら、在宅生活への支援を行います。在宅系サービスでの支援も行っています。



多床室



個室

入所定員	入所金額		
174人	1日あたりの居住費		1日あたりの食費
居室数	多床室 750円	個室 1,640円	1,700円
74室 (うち個室 25室)			
協力医療機関 (併設含む)	リハビリ職種の在籍人数		
たちばな台病院、 ブライトデンタルクリニック多摩	理学療法士 7人	作業療法士 3人	言語聴覚士 2人
リハビリテーション内容例			

リハビリ体制を強化しています。短期集中リハビリ週6回、認知症短期集中リハビリ週3回(3ヶ月限定)、3ヶ月以上の入所でも個別に週3回のリハビリが継続してできます。

従来型

在宅強化型

- 所在地：〒 227-0033
神奈川県横浜市青葉区鴨志田町 75-1
- TEL：045-963-0055
FAX：045-963-0056
- 法人名：医療法人 徳寿会
- 開所年月日：2004年4月1日



交通：東急「青葉台」駅より東急バス
6番乗場 桐蔭学園行「成合」
下車 徒歩5分