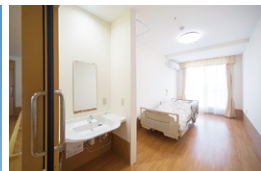


梅うめ
の
木き
ホ
ー
ム



外観



居室



リビング (ユニット)

優しさに満ちた、心から安心できる暮らし

平成 28 年 4 月 1 日より、緑豊かな保土ヶ谷区上菅田町にオープンしました。家庭的な優しさに満ちた暮らしを提供することに重きを置きながら、プライバシーを守る生活を実現するため、全室個室のユニットケアを実践しています。

1 ユニット 10 人の少人数で家庭的

な雰囲気の中、部屋でのんびり過ごしたり、キッチンで料理を楽しんだり我が家にいるような気持ちで毎日を送っていただけます。屋上庭園やテラス、地域交流室などの共有設備も整え、入居後も地域との交流を深める事で、より充実した生活を営むことが出来るような体制を提供します。

■ケア情報

食事	1日の食事	居室	1日の居室
	1,750 円		2,006 円

医療	胃ろう	経鼻栄養	吸引		インシュリン		酸素療法	カテーテル	
			昼	夜	昼	夜		男	女
			○	—	△	—		○	—

■協力医療機関 鴨居病院 上白根病院

■レクリエーション 各ユニットで企画し実施。焼肉パーティー、おやつ作り等

お問合せ先

☎ 045-370-3151

FAX.045-371-7788

- 法人名/社会福祉法人 横浜社会福祉協会
- 入所定員/100人
- ショートステイ/20人
- 認知棟/無 ■併設病院/無
- 看取り/有
- 感染症対応/見学 (1階でパンフレット配布 iPad でご案内)・面会 (条件付きであるが対面面会実施)
- 開所年月日/2016 年 4 月 1 日
- 所在地/〒240-0051 横浜市保土ヶ谷区上菅田町 1372



■交通/JR「横浜」駅西口→市営バス 菅山団地中央行→「上菅田町」下車 徒歩 8 分