

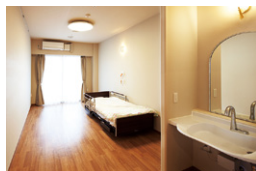
鶴見区

ユニット型

しょうじゅの里 鶴見



外観



居室



喫茶室

入居者様の心に寄り添う良質なサービスをご提供します

しょうじゅの里鶴見は、個別ケアを重視したユニット型特別養護老人ホームです。JR 南武線・尻手駅から徒歩 10 分程の距離に位置し、小学校に隣接する当施設は、鶴見川も近く、日常の中で四季の移りゆく表情を感じることが出来ます。居室は全個室で、ベッド、エアコン、洗面台完備。プライバシーを尊重した環境の中で入居者様がご自分のペースで生活を送ることが出来ます。また、当施設は横浜市初の免震構造を採用

した特別養護老人ホームです。免震装置により地震の揺れを吸収し、建物自体の被害や家具の転倒を少なくするとともに、入居者様の精神的な不安を最小限に抑えることが出来ます。入居者様に安心して生活して頂けるよう、設備面からも安全な暮らしをサポート致します。「親切と誠実」という法人理念の元、職員全員が常に誠意と真心を持って、入居者様の心に寄り添う良質なサービスを提供することを心掛けています。

■ケア情報

食事	1日の食事	居室	1日の居室
	1,380円		1,970円

医療	胃ろう	経鼻栄養	吸引		インシュリン		酸素療法	カテーテル	
			昼	夜	昼	夜		男	女
	○	—	○	—	○	—	—	○	○

■協力医療機関 汐田総合病院

■レクリエーション しょうじゅ祭 (毎年10月) / 食事レク / 外出レク 等

お問合せ先

☎ 045-576-5020

FAX.045-576-5021

- 法人名 / 社会福祉法人 兼愛会
- 入所定員 / 90人
- ショートステイ / 10人
- 認知棟 / 無
- 併設病院 / 無
- 看取り / 有
- 感染症対応 / 見学 (相談対応のみ 1F 応接室にて対応 施設内の見学は不可) ・面会 (WEB面会)
- 開所年月日 / 2011年12月1日
- 所在地 / 〒230-0002 横浜市鶴見区江ヶ崎町 2-1



■ 交通 / JR「川崎」駅西口 → 臨港バス 川54系統 → 「新鶴見小学校南」下車 徒歩1分