

瀬谷区

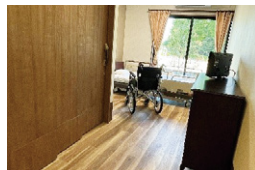
密着型

New

しょうじゅの里三ツ境



外観



居室



フロア

看護小規模多機能居宅事業所を併設しています

しょうじゅの里三保のサテライトとして、特養 29 床と看護小規模多機能型居宅介護事業所を併設して瀬谷区三ツ境に開設しました。

ホテルのような綺麗な施設で安心して生活していただきたいと考えています。法人理念であります「親切と誠実」を基本理念とし、ユニット

ケアを行い、多職種で協力し合い、その方にあった個別ケアを行います。また、看護小規模多機能事業所として、地域の方が安心して在宅生活を行えるよう、訪問看護、訪問介護、通い、泊りを行っていきます。

■ケア情報

食事	1日の食事	居室	1日の居室
	1,645円		2,006円

医療	胃ろう	経鼻栄養	吸引		インシュリン		酸素療法	カテーテル	
			昼	夜	昼	夜		男	女
	○	○	○	○	○	○	○	○	○

■協力医療機関 赤枝病院

■レクリエーション クッキング／隣接する長屋門公園を散歩

お問合せ先

☎ 045-744-7601

FAX.045-744-7604

- 法人名／社会福祉法人 兼愛会
- 入所定員／29人
- ショートステイ／0人
- 認知棟／無 ■ 併設病院／無
- 看取り／有
- 感染症対応／見学 (可能 マスク着用 要予約)・面会 (可能 時間制限あり)
- 開所年月日／2022年5月1日
- 所在地／〒246-0022 横浜市瀬谷区三ツ境 78-1



■ 交通／相鉄「三ツ境」駅下車 徒歩 13分