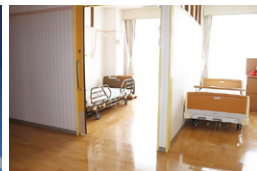


ひだまり館

かん



外観



居室



食事

ゆったり、のんびり、そして安心な暮らし

私たちの施設では、ご利用者お一人お一人が、ゆったり、のんびり、そして安心してお過ごしいただけることを主眼としたサービスを考えてまいりました。ご利用者の皆様の尊厳や人権に配慮した介護サービスを提供するだけでなく、お住まいいただく皆様が快適で気持ちよく、日々

をお過ごしいただくことが、とても大切なことであると考えてきたからです。このような考え方を基本として、認知症ケアについても長く取り組んでまいりました。専門的な認知症の知識を有する職員の育成に努め2017年度には「かながわベスト介護セレクト 20」に選定をされました。

■ケア情報

食事	1日の食事	居室	1日の多床室	1日の個室
	1,755円		1,200円	1,500円

医療	胃ろう	経鼻栄養	吸引		インシュリン		酸素療法	カテーテル	
			昼	夜	昼	夜		男	女
			○	—	○	—		○	○

■協力医療機関 医療法人社団鵬友会 湘南泉病院

■レクリエーション 書道/物づくり/紙芝居/ワークシップ/お祭り/餅つきなど

お問合せ先

☎ 045-364-2227

FAX.045-364-2551

- 法人名/社会福祉法人 栄光会
- 入所定員/86人
- ショートステイ/4人
- 認知棟/有 ■併設病院/無
- 看取り/無
- 感染症対応/見学(1Fフロアでのご案内)・面会(1回/月 4組限定非接触面会)
- 開所年月日/2004年4月5日
- 所在地/〒246-0021 横浜市瀬谷区二ツ橋町 283 番 1



■交通/相鉄「三ツ境」駅下車 徒歩 5分